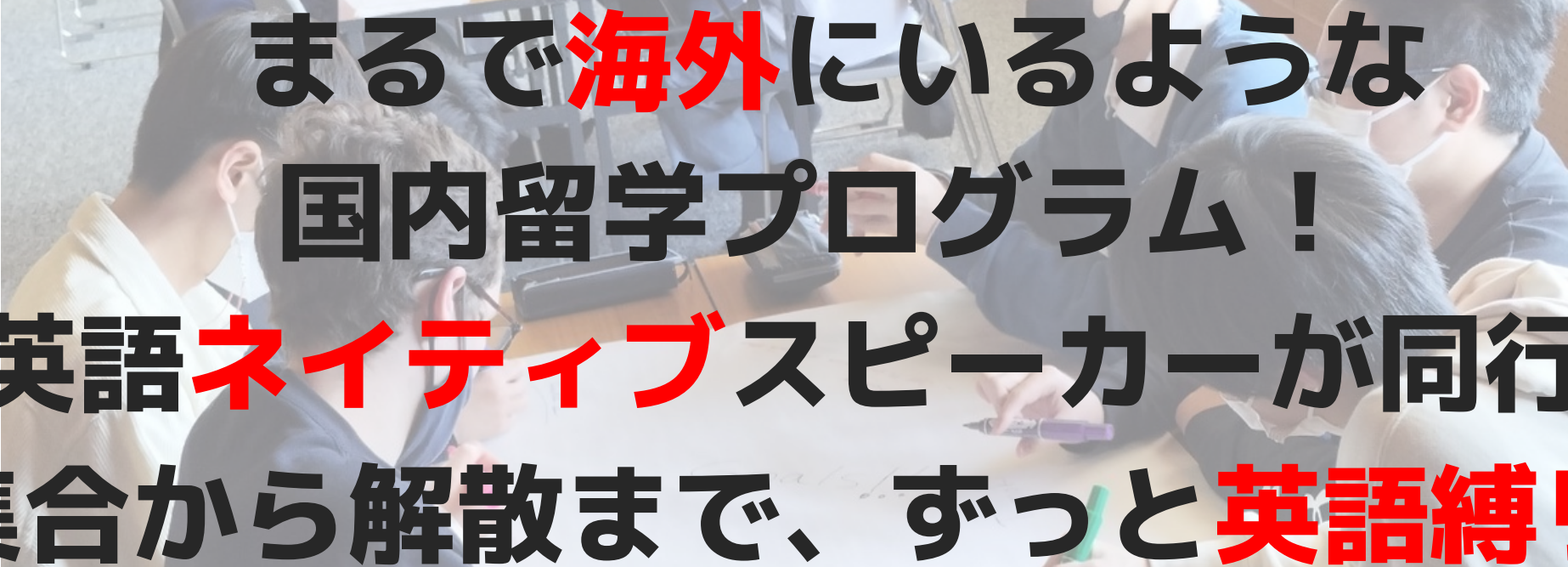


English エスコート



日本にいても、海外は作れる



まるで**海外**にいるような
国内留学プログラム！
英語**ネイティブ**スピーカーが同行！
集合から解散まで、ずっと**英語縛り**！

3つのポイント

EOP (English Only Policy)



ネイティブスピーカーの英語に触れることにより「生きた英語」を学ぶことができます。集合から解散まで、全て英語でコミュニケーションが行われます。

「日本にいながら、少しでも本物の英語に触れてもらいたい。」そんな学校の思いを実現します。

先生と生徒ではない 対等な関係性



少し年上という程よい距離感のネイティブスピーカーがロールモデルとなり、進路選択や将来のキャリア設計に良い影響、刺激を与えます。また、ネイティブならではの観点で、普段の学校生活では気づけなかった新たな価値観や考え方を発見できます。

教室では学べない リアルなネイティブ表現



「正しい英語」ではなく、ネイティブスピーカーが普段使う表現を中心に学ぶ実践的な英会話。ネイティブが作った表現リストを元に、レッスンを構成しています。生徒たちの表現の幅が広がります。

ENGLISHキャスト

日本以外の文化的な背景を持ち、英語が話せるネイティブです。（日本語が話せる方もいます。）
例えば、国費留学生、帰国子女、ハーフ、学術的にはサードカルチャーキッズとも呼ばれています。



**Colligan
Michele**

東京外語大学 3年生
イタリア、ナポリ
国費留学生



**Martinez
Nathanel**

名古屋大学 3年生
アメリカ、ワシントン州
国費留学生



Lee Nagyong

早稲田大学 3年生
韓国出身、アメリカ育ち

日帰りor宿泊

東京散策プログラム (日帰り)



イングリッシュキャンプ プログラム (1泊-30泊)



* 2つのプログラムだけでなく、オーダーメイドプログラムとして要相談、全国どこでも、まずはご相談ください*

English エスコート

東京散策プログラム（日帰り）

都内班別行動に英語ネイティブキャストが同行！集合から解散まで終日英語縛り

ネイティブが班別行動に
同行します



英語が母国語のネイティブと一緒に6名程度で東京を巡る班別行動の新しい形の提案です。将来グローバル社会の中で生き抜き、成長していくための様々な資質を身につけていただくプログラムです。

集合から解散まで終日、
日本語禁止



集合から解散までの時間は、全て英語でコミュニケーションが行われます。挨拶から自己紹介、見学地の説明も全て英語です。教科書で学ぶ英語も大事ですが、生活の中でリアルに使う英語を実感できます。

東京学生エスコートに
所属する**キャスト**



東京学生エスコートは、東京に来る修学旅行者を引率し、従来の修学旅行とは異なる「観光ではない東京の魅力」を学習するためのプログラムです。また、日本最大級の学生ネットワークを構築し、現在、300人以上のキャストが登録しています。

(例) タイムスケジュール

10:00

【集合】

キャストと初対面



駅やホテルのロビーなどで、キャストが学生をお迎えし、出会った瞬間から英語ONLY！まず、自己紹介をして、1日の流れを確認します。

11:00

【見学】

浅草寺で街ブラ



事前に生徒のアンケートを元に作成した旅行プランを回ります。会話は全て英語で行われ、会話が途切れたら、東京ENGLISH クイズなども準備しています！

12:00

【ランチ】

もんじゃ焼き



ランチは事前にリサーチをしています。ネイティブキャストが食べたことない、日本の伝統料理を生徒たちが英語で紹介する場面も多く見られます。

15:00

【解散】

キャストとお別れ



指定された解散場所に集合し1日を振り返りながらお別れの挨拶をします。短い時間ではありますが、忘れられない思い出になること間違いなし！

English エスコート

イングリッシュキャンププログラム



English Lesson



Farmstay



Activity



(例) タイムスケジュール

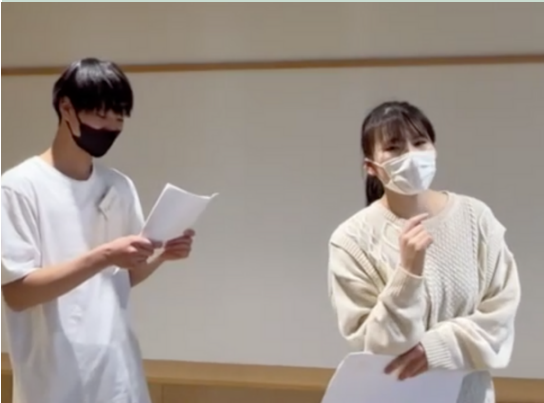
DAY 1	DAY 2	DAY 3	DAY 4	DAY 5	DAY 6	DAY 7
<p>Arrive by Bus</p>  <p>1300-1600 Orientation First Meet with NATIVE SPEAKER</p>  <p>1600 First Meet with HOST FAMILY</p>  <p>Farm Stay</p>	<p>0700-0800 Break Fast</p> <p>1000-1200 Agriculture Experience</p>  <p>1200 LUNCH</p>  <p>1800 Preparing Dinner together</p> <p>Farm Stay</p>	<p>0900 FareWell HostFamily</p>  <p>1000-1300 Cooking</p>  <p>1330-1600 EnglishLesson Self-Introduction BoardGames</p> <p>1800 Dinner</p> <p>Hotel 三日月</p>	<p>0900-1200 EnglishLesson (MiniGames)</p>  <p>1200 LUNCH</p> <p>1300-1600 EnglishLesson (Drama Expression)</p>  <p>1700-1800 Dinner</p> <p>1900-2000 SeaWorld Night Adventure</p> <p>Hotel 三日月</p>	<p>0900-1200 English Lesson (Native Expression)</p>  <p>1200 LUNCH</p> <p>1300-1600 English Lesson (Career Planning)</p>  <p>FareWell with the Native Speakers</p> <p>1800 Dinner</p> <p>Hotel 三日月</p>	<p>0900-1200 Volunteer Activity</p>  <p>Depart by Bus</p>  <p>Kisarazu Outlet</p>  <p>1800 Dinner</p> <p>Hotel Hilton</p>	<p>ALL DAY Disney Land</p>  <p>Depart by Bus</p> 

ご紹介させていただいているプランは6泊7日の一例となっております。

ENGLISH LESSON

ネイティブが使う表現リストを元に、幅広くレッスンを準備しております。教室の中では普段使わない表現を意識的に使う工夫がなされています。まるで海外に留学しているような会話が四六時中、繰り広げられます。

Native Expression



映画のワンシーンや音楽の歌詞などを元に、ネイティブの指導（発音と文法のCHECK）を受けながら、ネイティブ表現の練習を繰り返します。

Cross Cultural Discussion



ボードゲームや様々なアクティビティを通じてお互いの国の文化の違いなどを楽しくディスカッションをします。

Life planning



生徒の人生設計をネイティブスピーカーと共に行うことで、より広い視野で国際的に物事を考えるきっかけを提供します。

参考動画



ネイティブスピーカーのプレゼン



生徒のレッスン風景



先生のスピーチ

ENGLISH LESSON

オリジナルワークシート

ネイティブが
使う100の表現

1	up the line	順番を教える	26	catching up	好きな人に追いついてもらうためにアプデを頑張りたい
2	break (zero)	新しい何かを採活	27	rule	いかにする
3	vibes (the a vibe)	土臭い	28	ship	船
4	hit (limbo)	極楽	29	chill	リラックス
5	happ	楽しい	30	aim	GMして
6	kick (unpredictable)	嬉しい	31	single	片恋
7	blinds be honest	正直に	32	drop	イケてる・やばい
8	for sure	確実に	33	GOAT	Greatest of all Time
9	big L	負け	34	lem	メンズ
10	cringe	極悪	35	worky	働かざる(her's worky)
11	relationship	友達以上恋人未満	36	kick	カッター
12	his different	距離を感じる	37	it	盛り上がる
13	hit enough	足りない	38	see	観る
14	no way	絶対ない	39	basic	王道
15	where	家で	40	no cap	まじで！
16	WTH (What the Hell)	なんてこった！	41	kyky (If you know)	わかる人にはわかる
17	summer	お花見	42	peaks	盛り

My future Plan

My future Plan -10 years from now-

Name _____

Look back on yourself to this day.
(Let's write accurately as if we were introducing ourselves to the person we met for the first time.)

Personality: _____ Hobbies: _____
Areas of interest: _____ Future job: _____

Why do you want to get the job?

What do you need to achieve the goal 10 years from now?
ex) university, study, qualification, English skills, volunteer, sports, etc.
*
*
*
*
*

Ten years from now, (Write as specific as possible)
I _____
ex) job, house, hobby, social activities, etc.

扱う題材



ディズニー映画やハリウッドの映画などの台本を使って
ネイティブ表現を練習していきます。他には洋楽の歌詞な
ども用いることもあります。

レッスン内容

How are you?

ネイティブ感覚

⇒3年ぶりにあった「いところ」に使う挨拶

What is your name?

ネイティブ感覚

⇒まるで、刑事と容疑者のやりとりみたい

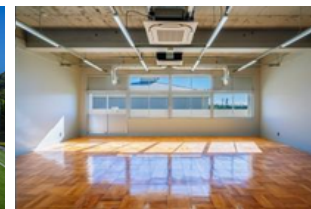
No, thank you

ネイティブ感覚

⇒突き離している感

ネイティブの言葉に対する感覚・解釈をレクチャーして、
よりネイティブの視点から英語を捉えるように意識付けを
します。

施設【さとうみ小学校】



廃校をリノベーションした合宿施設となっています。グラウンドには人工芝が生えています。まるで、海
外の大学のキャンパスを連想します。

FarmStay

なんと、**ネイティブと一緒にファームステイ**
生徒さんは**英語で通訳**

日本の生活体験とコミュニケーションの**新しいFarmStay体験**



Activities in Chiba

Cooking



Marine sports



Disney Land · Sea



Night Seaworld



Camping



Night Walk



料金表

	東京散策 日帰りプログラム	イングリッシュキャンプ プログラム
実施場所	東京都内 <small>※遠方への派遣の場合、交通費は実費負担となります</small>	鴨川市内（東京駅からバスで90分） <small>※千葉に限らず、他の地域で実施することも可能です。</small>
料金	生徒1人あたり7,000円（別）	参考価格：レッスン代・宿泊費・移動費・施設入場料など全て込みの価格 （6泊7日）20万円（別） （3泊4日）11万円（別）
実施曜日・ 時間	制限なし	制限なし
所要時間	約6時間以内 <small>※これを超える場合は、追加料金が発生します</small>	1泊2日～30泊
実施 可能人数	1班5人から8人となります。 3班～20班程度まで 実施可能です。 <small>※4人以下をご希望される場合はご相談ください</small>	1班あたり5人から8人、 最小10人から実施可能です。

Q&A

Q

事前準備は必要ありますか？

事前に生徒さん一人ひとりにアンケートシートのご記入をお願いしております。

Q

ネイティブスピーカーの交通費や食費はどうなりますか？

全てプログラム費用に含まれております。

Q

キャンセル料はかかりますか？

旅行開始日の6ヶ月前から20日前まで：旅行代金の20% 日前まで：30%
前日まで：40%
当日：50%のキャンセル料を頂戴します。

Q

どのようなネイティブスピーカーが来るのですか？

英語がしっかり話せることは前提の上で、東京学生エスコートでは、メンバー登録に際して、リーダーによる面談、誓約書の提出、研修の受講を義務付けており、中高生としっかりと向き合える資質を持ったメンバーのみ採用しております。アルバイトではなくボランティア活動であり、教育に対する思いを持ったメンバーが揃っています。

運営会社について

会社概要

会社名	株式会社And Nature
代表取締役社長	竹田英樹
設立年月日	2014年10月
事業内容	東京都知事登録旅行業第2-8078号 (第二種旅行業)

東京学生エスコート

東京学生エスコートとは、東京来訪する教育旅行生徒の班別行動等に都内の大学生が同行し、キャンパスツアー、企業訪問、英語研修、SDG'sなどのテーマ学習等を行うことで、学校教育としての校外学習、修学旅行の価値最大化を目的とした教育プログラムです。同行する大学生は厳しい審査を通過した学生を厳選し、現在、300人以上が登録しており、全国最大級の大学生ネットワークです。

事業内容

1. 農山村地域資源のWise Useを通じた地域活性化事業
 - ・教育旅行開発
 - ・農山漁村地域コンテンツのマッチングサイト運営
 - ・キャンプ場運営
2. 地域活性コンサルティング事業
 - ・観光地域づくりコンサルティング
 - ・ビジネススクール運営
3. 旅行事業
 - ・TURNSツアー（地方移住雑誌TURNSとの協同プログラム）
 - ・陸前高田市民泊プログラム（NPO法人SETとの共同プログラム）
 - ・東京学生エスコート

& Nature

〒103-0004
東京都中央区東日本橋2-16-9カメラ堂ビル3階

担当者：米元里樹（こめもとりき）

 03-5829-6361 FAX03-5539-4882

 info@andnature.jp

https://escort.andnature.jp/englsih_course/